

Meldunki epidemiologiczne

Zachorowania i podejrzenia zachorowań na grypę w Małopolsce

Sekcja Budżetu Zadaniowego, Planowania i Analiz – Wojewódzka Stacja Sanitarno-Epidemiologiczna w Krakowie

Rok: 2019

Miesiąc: październik

Numer: 10B (38)

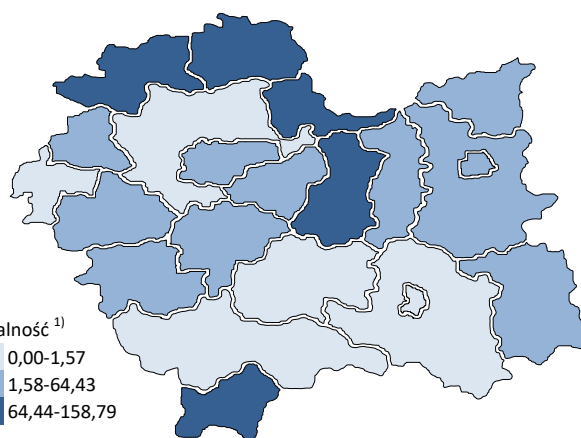
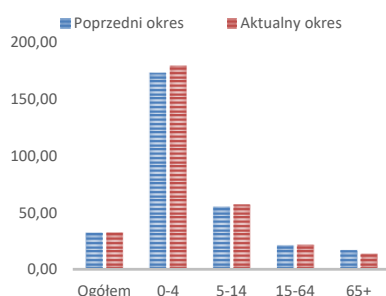
Okres: 8-15 października

Analiza za okres od 8 do 15 października 2019 r.

Zachorowania i podejrzenia zachorowań na grypę w okresie od 8 do 15 października 2019 r. wg wieku i powiatów

Powiat	Ogółem			Wiek (ukończone lata)							
	liczba	zapadalność ¹⁾	wzrost /spadek zapadalności ^{2,3)}	0-4		5-14		15-64		65+	
				liczba	zapadalność ¹⁾	liczba	zapadalność ¹⁾	liczba	zapadalność ¹⁾	liczba	zapadalność ¹⁾
MAŁOPOLSKA	8 887	32,71	0,53	2 599	179,11	1 649	57,14	4 018	21,86	621	13,97
bocheński	909	106,93	39,98	304	611,23	185	184,87	353	61,26	67	53,99
brzeski	322	43,21	-63,53	89	230,90	45	53,44	171	33,45	17	15,28
chrzanowski	20	1,99	-33,43	6	13,37	1	1,07	13	1,91	0	0,00
dąbrowski	83	17,50	-21,29	39	165,42	25	52,34	14	4,23	5	6,94
gorlicki	98	11,24	-16,94	12	26,68	15	15,34	62	10,47	9	6,55
m. Kraków	2 494	40,51	5,95	638	188,13	342	62,31	1 372	33,66	142	11,91
krakowski	34	1,54	-13,06	6	5,16	6	2,39	17	1,13	5	1,50
limanowski	3	0,29	-0,37	0	0,00	0	0,00	3	0,42	0	0,00
miechowski	578	146,80	-32,00	128	695,95	110	288,26	274	105,46	66	85,32
myślenicki	653	64,43	13,01	250	412,70	134	109,38	255	36,65	14	10,39
Nowy Sącz i nowosądecki	0	0,00	0,00	0	0,00	0	0,00	0	0,00	0	0,00
nowotarski	24	1,57	1,42	7	8,62	8	4,53	6	0,57	3	1,34
olkuski	1 202	133,97	75,51	388	998,15	257	298,87	479	79,25	78	46,45
oświęcimski	0	0,00	0,00	0	0,00	0	0,00	0	0,00	0	0,00
proszowicki	554	158,79	-21,05	121	719,21	137	388,67	242	102,11	54	90,25
suski	144	21,38	-3,05	41	115,90	48	62,34	51	11,14	4	3,87
Tarnów i tarnowski	764	30,73	-0,71	220	186,20	157	62,04	319	18,74	68	16,47
wadowicki	377	29,47	-0,64	158	227,69	82	57,22	104	11,92	33	17,01
wielicki	237	23,50	19,30	74	126,18	21	17,19	120	17,42	22	15,82
tatrzański	391	71,79	1,29	118	407,57	76	129,66	163	44,40	34	37,79

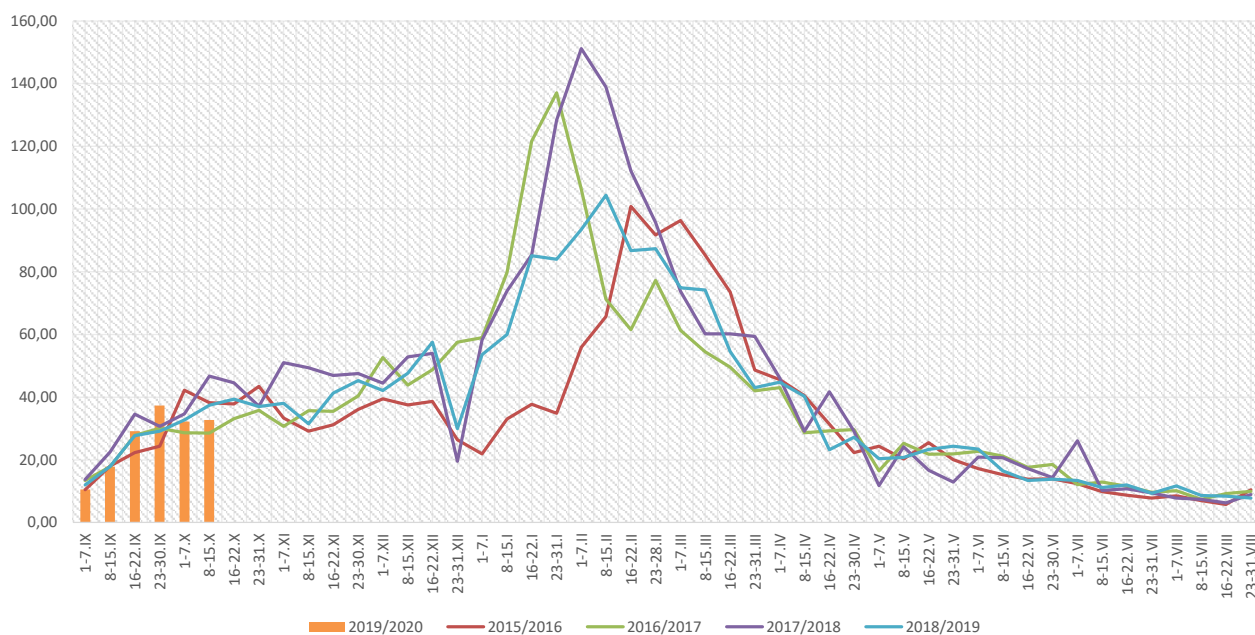
ZAPADALNOŚĆ¹⁾
W OKRESIE OD 8 DO 15
PAŹDZIERNIKA 2019 R. ORAZ
W POPRZEDNIM OKRESIE
SPRAWOZDAWCZYM³⁾
WG WIEKU



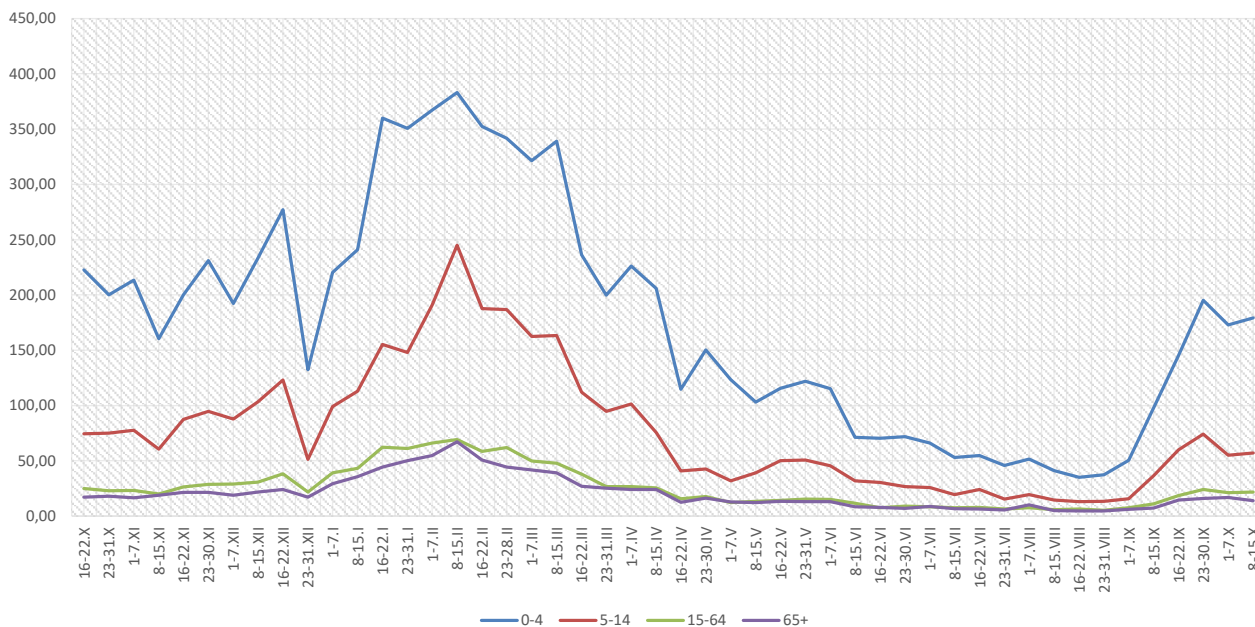
Objaśnienia:

- 1) Przeciętna dzienna zapadalność na 100 tys. ludności wg stanu w dniu 30 czerwca 2018 r.
- 2) Różnica w stosunku do poprzedniego okresu sprawozdawczego.
- 3) Okres od 1 do 7 października 2019 r.

Zapadalność ¹⁾ na grypę i podejrzenia grypy w sezonie epidemicznym 2019/2020 w porównaniu z poprzednimi sezonami wg okresowych meldunków



Zapadalność ¹⁾ na grypę i podejrzenia grypy w okresie od 16 października 2018 r. do 15 października 2019 r. wg wieku i okresowych meldunków

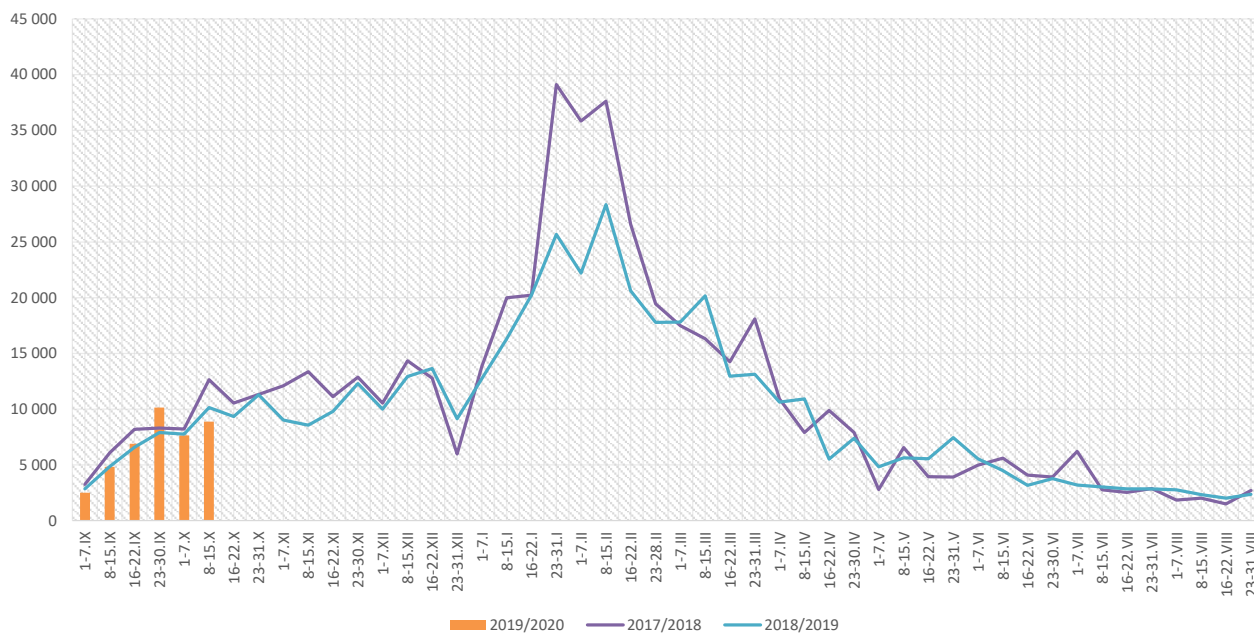


Objaśnienia:

1) Przeciętna dzienna zapadalność na 100 tys. ludności, przy czym ludność wg stanu w dniu:

- 31 grudnia 2017 r. dla meldunków z okresu do 31 grudnia 2018 r.,
- 30 czerwca 2018 r. dla meldunków z okresu od 1 stycznia 2019 r.

Zachorowania i podejrzenia zachorowań na grypę w sezonie epidemicznym 2019/2020 w porównaniu z poprzednimi sezonami wg okresowych meldunków



Skierowani do szpitala z powodu grypy lub podejrzenia grypy w okresie od 8 do 15 października 2019 r. wg przyczyn i powiatów								
Powiat	Ogółem		Przyczyny skierowania do szpitala ¹⁾					
			objawy ze strony układu krążenia		objawy ze strony układu oddechowego		inne przyczyny	
	liczba	% ²⁾	liczba	% ³⁾	liczba	% ³⁾	liczba	% ³⁾
MAŁOPOLSKA	28	0,32%	0	0,0%	20	71,4%	8	28,6%
bocheński	5	0,55%			5	100,0%		
brzeski								
chrzanowski								
dąbrowski	2	2,41%			2	100,0%		
gorlicki								
m. Kraków	10	0,40%			10	100,0%		
krakowski								
limanowski								
miechowski	1	0,17%			1	100,0%		
myślenicki								
Nowy Sącz i nowosądecki								
nowotarski								
olkuski								
oświęcimski								
proszowicki								
suski								
Tarnów i tarnowski	8	1,05%					8	100,0%
wadowicki	2	0,53%			2	100,0%		
wielicki								
tatrzański								

Objaśnienia:

- 1) Jedna osoba może być wykazana w kilku rubrykach.
- 2) W stosunku do ogółu zgłoszonych zachorowań i podejrzeń zachorowań na grypę.
- 3) W stosunku do ogółu osób skierowanych do szpitala z powodu grypy lub podejrzenia grypy.

**Zgony z powodu grypy i podejrzeń grypy w okresie
od 8 do 15 października 2019 r. wg wieku i powiatów**

Powiat	Ogółem	Wiek (ukończone lata)			
		0-4	5-14	15-64	65+
MAŁOPOLSKA	-	-	-	-	-
bocheński	-	-	-	-	-
brzeski	-	-	-	-	-
chrzanowski	-	-	-	-	-
dąbrowski	-	-	-	-	-
gorlicki	-	-	-	-	-
m. Kraków	-	-	-	-	-
krakowski	-	-	-	-	-
limanowski	-	-	-	-	-
miechowski	-	-	-	-	-
myślenicki	-	-	-	-	-
Nowy Sącz i nowosądecki	-	-	-	-	-
nowotarski	-	-	-	-	-
olkuski	-	-	-	-	-
oświęcimski	-	-	-	-	-
proszowicki	-	-	-	-	-
suski	-	-	-	-	-
Tarnów i tarnowski	-	-	-	-	-
wadowicki	-	-	-	-	-
wielicki	-	-	-	-	-
tatrzański	-	-	-	-	-

Źródła danych:

Liczby zachorowań, podejrzeń zachorowań oraz zgonów: Dane z okresowych, zbiorczych „Meldunków o zachorowaniach i podejrzeniach zachorowań na grypę”, nadsyłanych do powiatowych stacji sanitarno-epidemiologicznych przez wszystkie jednostki ochrony zdrowia, do których zgłosili się chorzy, oraz dane ze zgłoszeń zgonów nadsyłanych do powiatowych i/lub wojewódzkich stacji sanitarno-epidemiologicznych przez lekarzy, przesyłane przez wojewódzkie stacje sanitarno-epidemiologiczne w formie zagregowanej do Zakładu Epidemiologii NIZP-PZH.

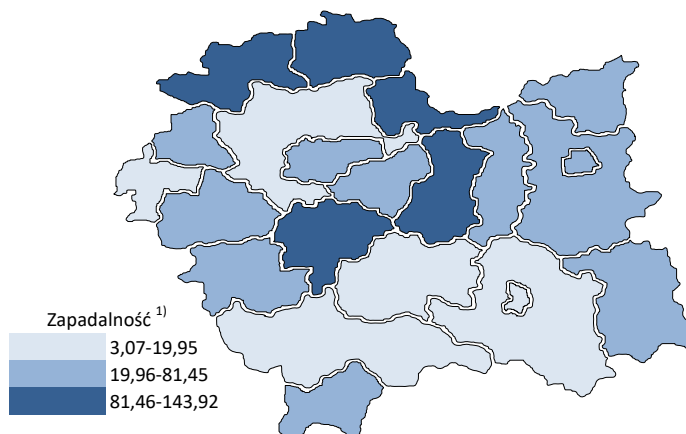
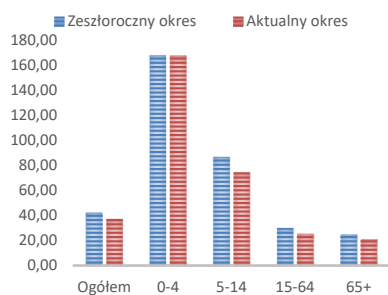
W "Meldunkach" - zgodnie z definicją grypy przyjętą na potrzeby nadzoru nad chorobami zakaźnymi w krajach Unii Europejskiej (Dz.U. L 262 z 27.9.2012) - wykazuje się grypę (rozpoznaną klinicznie i/lub laboratoryjnie) oraz wszystkie rozpoznane klinicznie zachorowania grypopodobne i ostre zakażenia dróg oddechowych spełniające kryteria definicji.

Analiza za okres od 1 stycznia do 15 października 2019 r.

Zachorowania i podejrzenia zachorowań na gripę w okresie od 1 stycznia do 15 października 2019 r. wg wieku i powiatów

Powiat	Ogółem		Wiek (ukończone lata)							
			0-4		5-14		15-64		65+	
	liczba	zapadalność ¹⁾	liczba	zapadalność ¹⁾	liczba	zapadalność ¹⁾	liczba	zapadalność ¹⁾	liczba	zapadalność ¹⁾
MAŁOPOLSKA	365 336	37,36	87 597	167,69	77 476	74,58	166 771	25,20	33 492	20,93
bocheński	37 108	121,25	10 523	587,71	8 661	240,41	14 946	72,05	2 978	66,66
brzeski	21 852	81,45	4 073	293,53	3 754	123,83	10 813	58,75	3 212	80,21
chrzanowski	7 379	20,43	1 139	70,52	1 705	50,83	3 925	16,04	610	9,11
dąbrowski	7 459	43,68	2 097	247,07	1 922	111,77	2 842	23,85	598	23,05
gorlicki	10 623	33,83	1 924	118,83	2 130	60,53	5 516	25,88	1 053	21,27
m. Kraków	71 489	32,26	19 409	158,98	11 401	57,70	36 278	24,72	4 401	10,26
krakowski	15 861	19,95	2 850	68,04	2 946	32,62	8 160	15,04	1 905	15,84
limanowski	1 617	4,28	462	19,12	536	10,93	525	2,05	94	1,93
miechowski	19 320	136,30	3 543	535,11	3 596	261,76	9 650	103,17	2 531	90,88
myślenicki	30 846	84,54	9 133	418,80	7 317	165,90	12 363	49,36	2 033	41,93
Nowy Sącz i nowosądecki	9 279	10,76	2 071	40,75	1 845	17,66	4 450	7,57	913	7,64
nowotarski	6 643	12,05	1 440	49,25	1 504	23,66	2 749	7,27	950	11,83
olkuski	31 251	96,76	6 574	469,78	7 284	235,29	14 036	64,51	3 357	55,54
oświęcimski	1 364	3,07	264	12,39	348	7,80	692	2,31	60	0,76
proszowicki	18 077	143,92	3 978	656,80	4 710	371,18	7 717	90,45	1 672	77,62
suski	10 090	41,61	2 056	161,44	2 557	92,24	4 075	24,73	1 402	37,64
Tarnów i tarnowski	31 777	35,51	8 108	190,62	7 784	85,44	13 395	21,86	2 490	16,76
wadowicki	12 919	28,05	3 104	124,25	3 321	64,37	5 248	16,71	1 246	17,84
wielicki	8 922	24,57	2 102	99,56	1 552	35,28	4 296	17,32	972	19,42
tatrzański	11 460	58,45	2 747	263,56	2 603	123,35	5 095	38,55	1 015	31,34

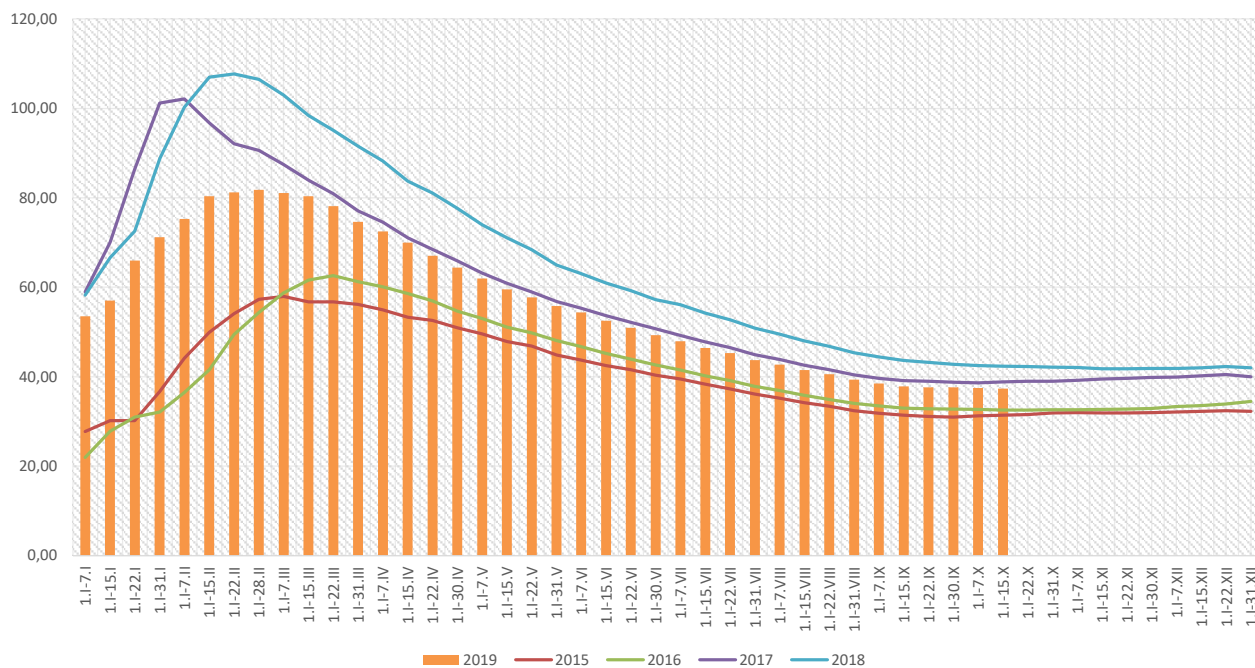
ZAPADALNOŚĆ¹⁾
W OKRESIE OD 1 STYCZNIA
DO 15 PAŹDZIERNIKA 2019 R.
ORAZ W ANALOGICZNYM
OKRESIE ROKU
POPRIEDZNIEGO WG WIEKU



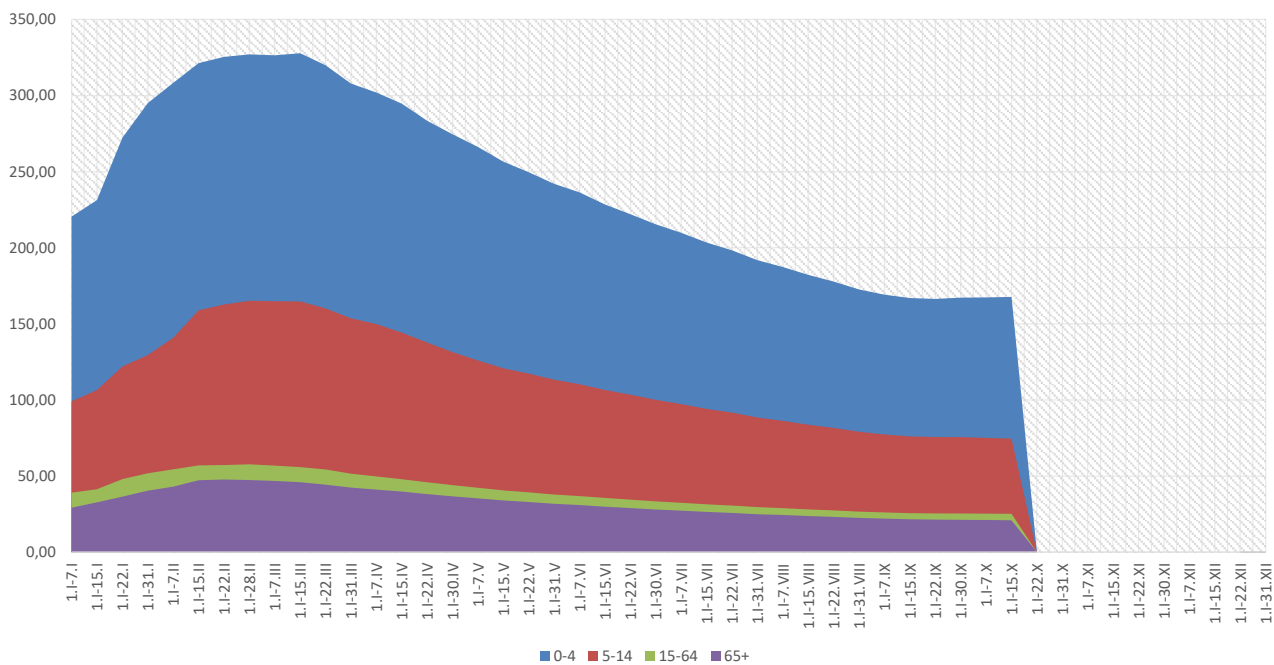
Objaśnienia:

1) Przeciętna dzienna zapadalność na 100 tys. ludności wg stanu w dniu 30 czerwca 2018 r.

Zapadalność ¹⁾ na grypę i podejrzenia grypy w roku 2019 narastająco w porównaniu z poprzednimi latami



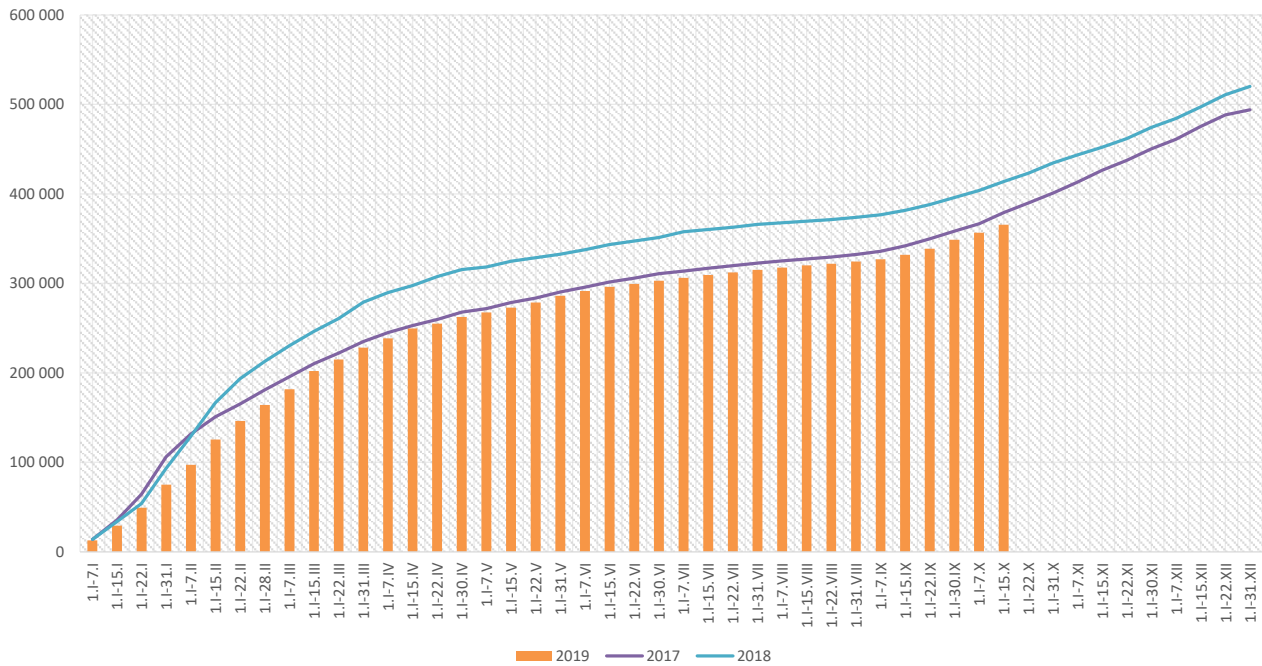
Zapadalność ¹⁾ na grypę i podejrzenia grypy w roku 2019 narastająco wg wieku



Objaśnienia:

1) Przeciętna dzienna zapadalność na 100 tys. ludności wg stanu w dniu 30 czerwca 2018 r.

Zachorowania i podejrzenia zachorowań na gripę w roku 2019 narastająco w porównaniu z poprzednimi latami



Skierowani do szpitala z powodu grypy lub podejrzenia grypy w okresie od 1 stycznia do 15 października 2019 r. wg przyczyn i powiatów								
Powiat	Ogółem		Przyczyny skierowania do szpitala ¹⁾					
			objawy ze strony układu krążenia		objawy ze strony układu oddechowego		inne przyczyny	
	liczba	% ²⁾	liczba	% ³⁾	liczba	% ³⁾	liczba	% ³⁾
MAŁOPOLSKA	1 605	0,44%	42	2,6%	1 251	77,9%	427	26,6%
bocheński	173	0,47%			173	100,0%		
brzeski	77	0,35%	1	1,3%	60	77,9%	16	20,8%
chrzanowski	38	0,51%			38	100,0%		
dąbrowski	69	0,93%			69	100,0%		
gorlicki	22	0,21%			19	86,4%	3	13,6%
m. Kraków	424	0,59%	29	6,8%	342	80,7%	109	25,7%
krakowski	20	0,13%	1	5,0%	19	95,0%	5	25,0%
limanowski	4	0,25%	4	100,0%	4	100,0%		
miechowski	31	0,16%			31	100,0%		
myślenicki	29	0,09%			29	100,0%		
Nowy Sącz i nowosądecki	37	0,40%			37	100,0%		
nowotarski	37	0,56%	4	10,8%	33	89,2%	22	59,5%
olkuski	66	0,21%	1	1,5%	62	93,9%	3	4,5%
oświęcimski	19	1,39%			11	57,9%	8	42,1%
proszowicki	35	0,19%			33	94,3%	2	5,7%
suski	16	0,16%	2	12,5%	8	50,0%	12	75,0%
Tarnów i tarnowski	314	0,99%			102	32,5%	233	74,2%
wadowicki	141	1,09%			141	100,0%		
wielicki	43	0,48%			34	79,1%	9	20,9%
tatrzański	10	0,09%			6	60,0%	5	50,0%

Objaśnienia:

- 1) Jedna osoba może być wykazana w kilku rubrykach.
- 2) W stosunku do ogółu zgłoszonych zachorowań i podejrzeń zachorowań na gripę.
- 3) W stosunku do ogółu osób skierowanych do szpitala z powodu grypy lub podejrzenia grypy.

**Zgony z powodu grypy i podejrzeń grypy w okresie
od 1 stycznia do 15 października 2019 r. wg wieku i powiatów**

Powiat	Ogółem	Wiek (ukończone lata)			
		0-4	5-14	15-64	65+
MAŁOPOLSKA	10	1	-	5	4
bocheński	-	-	-	-	-
brzeski	-	-	-	-	-
chrzanowski	-	-	-	-	-
dąbrowski	-	-	-	-	-
gorlicki	-	-	-	-	-
m. Kraków	4	-	-	3	1
krakowski	-	-	-	-	-
limanowski	-	-	-	-	-
miechowski	-	-	-	-	-
myślenicki	-	-	-	-	-
Nowy Sącz i nowosądecki	1	1	-	-	-
nowotarski	1	-	-	-	1
olkuski	-	-	-	-	-
oświęcimski	2	-	-	1	1
proszowicki	-	-	-	-	-
suski	-	-	-	-	-
Tarnów i tarnowski	-	-	-	-	-
wadowicki	2	-	-	1	1
wielicki	-	-	-	-	-
tatrzański	-	-	-	-	-

wykonał: Adrian Papis

Źródła danych:

Liczby zachorowań, podejrzeń zachorowań oraz zgonów: Dane z okresowych, zbiorczych „Meldunków o zachorowaniach i podejrzeniach zachorowań na grypę”, nadsyłanych do powiatowych stacji sanitarno-epidemiologicznych przez wszystkie jednostki ochrony zdrowia, do których zgłosili się chorzy, oraz dane ze zgłoszeń zgonów nadsyłanych do powiatowych i/lub wojewódzkich stacji sanitarno-epidemiologicznych przez lekarzy, przesyłane przez wojewódzkie stacje sanitarno-epidemiologiczne w formie zagregowanej do Zakładu Epidemiologii NIZP-PZH.

W "Meldunkach" - zgodnie z definicją grypy przyjętą na potrzeby nadzoru nad chorobami zakaźnymi w krajach Unii Europejskiej (Dz.U. L 262 z 27.9.2012) - wykazuje się grypę (rozpoznaną klinicznie i/lub laboratoryjnie) oraz wszystkie rozpoznane klinicznie zachorowania grypopodobne i ostre zakażenia dróg oddechowych spełniające kryteria definicji.